

ГРАФИЧЕСКОЕ ОПИСАНИЕ

местоположения границ населенных пунктов, территориальных зон, особо охраняемых природных территорий, зон с особыми условиями использования территории

Описание местоположения границы "Территориальная зона -Ж-жилая "

(наименование объекта, местоположение границ которого описано (далее - объект))

Раздел 1

Сведения об объекте

№ п/п	Характеристики объекта	Описание характеристик
1	2	3
1.	Местоположение объекта	Томская область, район Каргасокский, сельское поселение Усть-Тымское
2.	Площадь объекта +/- величина погрешности определения площади (Р +/- Дельта Р)	743041 +/- 184 м ²
3.	Иные характеристики объекта	Правила землепользования и застройки Муниципального образования «Усть-Тымского сельское поселение» Каргасокского района, Томской области»

Раздел 2**Сведения о местоположении границ объекта**

1. Система координат МСК-70, зона 2

2. Сведения о характерных точках границ объекта

Обозначение характерных точек границ	Координаты, м		Метод определения координат характерной точки	Средняя квадратическая погрешность положения характерной точки (Mt), м	Описание обозначения точки на местности (при наличии)
	X	Y			
1	2	3	4	5	6
29	682003.36	2380085.93	Картометрический метод	0.1	Закрепление отсутствует
30	682209.74	2380222.34	Картометрический метод	0.1	Закрепление отсутствует
31	682216.79	2380399.03	Картометрический метод	0.1	Закрепление отсутствует
32	681958.56	2380674.88	Картометрический метод	0.1	Закрепление отсутствует
33	681752.17	2380549.54	Картометрический метод	0.1	Закрепление отсутствует
34	681688.57	2380613.64	Картометрический метод	0.1	Закрепление отсутствует
35	681526.42	2380517.67	Картометрический метод	0.1	Закрепление отсутствует
36	681523.02	2380484.28	Картометрический метод	0.1	Закрепление отсутствует
37	681508.95	2380474.24	Картометрический метод	0.1	Закрепление отсутствует
38	681362.74	2380399.45	Картометрический метод	0.1	Закрепление отсутствует
39	681361.29	2380401.90	Картометрический метод	0.1	Закрепление отсутствует
40	681328.83	2380384.33	Картометрический метод	0.1	Закрепление отсутствует
41	681330.82	2380381.09	Картометрический метод	0.1	Закрепление отсутствует
42	681219.86	2380320.70	Картометрический метод	0.1	Закрепление отсутствует
43	681218.27	2380323.32	Картометрический метод	0.1	Закрепление отсутствует
44	681191.08	2380303.84	Картометрический метод	0.1	Закрепление отсутствует
45	681192.80	2380301.49	Картометрический метод	0.1	Закрепление отсутствует
46	681105.54	2380222.00	Картометрический метод	0.1	Закрепление отсутствует
47	681085.48	2380206.51	Картометрический метод	0.1	Закрепление отсутствует
48	681063.55	2380192.25	Картометрический метод	0.1	Закрепление отсутствует
49	681038.16	2380180.26	Картометрический метод	0.1	Закрепление отсутствует
50	680990.43	2380161.34	Картометрический метод	0.1	Закрепление отсутствует

2. Сведения о характерных точках границ объекта

Обозначение характерных точек границ	Координаты, м		Метод определения координат характерной точки	Средняя квадратическая погрешность положения характерной точки (Mt), м	Описание обозначения точки на местности (при наличии)
	X	Y			
1	2	3	4	5	6
51	680964.43	2380155.68	Картометрический метод	0.1	Закрепление отсутствует
52	680912.71	2380151.15	Картометрический метод	0.1	Закрепление отсутствует
53	680894.35	2380149.29	Картометрический метод	0.1	Закрепление отсутствует
54	680839.06	2380142.46	Картометрический метод	0.1	Закрепление отсутствует
55	680812.79	2380138.95	Картометрический метод	0.1	Закрепление отсутствует
56	680790.19	2380136.45	Картометрический метод	0.1	Закрепление отсутствует
57	680752.21	2379759.49	Картометрический метод	0.1	Закрепление отсутствует
58	680540.32	2379395.98	Картометрический метод	0.1	Закрепление отсутствует
59	680544.23	2379392.25	Картометрический метод	0.1	Закрепление отсутствует
60	681066.88	2379087.48	Картометрический метод	0.1	Закрепление отсутствует
61	681117.16	2379248.56	Картометрический метод	0.1	Закрепление отсутствует
62	680923.36	2379362.32	Картометрический метод	0.1	Закрепление отсутствует
63	681360.80	2380123.18	Картометрический метод	0.1	Закрепление отсутствует
64	681743.68	2380362.09	Картометрический метод	0.1	Закрепление отсутствует
29	682003.36	2380085.93	Картометрический метод	0.1	Закрепление отсутствует

3. Сведения о характерных точках части (частей) границы объекта

Обозначение характерных точек части границы	Координаты, м		Метод определения координат характерной точки	Средняя квадратическая погрешность положения характерной точки (Mt), м	Описание обозначения точки на местности (при наличии)
	X	Y			
1	2	3	4	5	6
-	-	-	-	-	-

План границ объекта

МСК 70, зона 2



Масштаб 1:5000

Условные обозначения

- - Часть границы, местоположение которой определено при выполнении кадастровых работ
- - Характерная точка границы, сведения о которой позволяют однозначно определить ее положение на местности
- Тер. зона 1 - Территориальная зона Тер. зона I
- 1 - Обозначение новой характерной точки

Подпись



Дата "___" _____ г.

Место для оттиска печати (при наличии) лица, составившего описание местоположения границ объекта

ГРАФИЧЕСКОЕ ОПИСАНИЕ

местоположения границ населенных пунктов, территориальных зон, особо охраняемых природных территорий, зон с особыми условиями использования территории

Описание местоположения границы "Территориальная зона - МФ(Ж,ОД)- Многофункциональная зона (жилая, общественно-деловая) "

(наименование объекта, местоположение границ которого описано (далее - объект))

Раздел 1

Сведения об объекте

№ п/п	Характеристики объекта	Описание характеристик
1	2	3
1.	Местоположение объекта	Томская область, район Каргасокский, сельское поселение Усть-Тымское
2.	Площадь объекта +/- величина погрешности определения площади (P +/- Дельта P)	277599 +/- 184 м ²
3.	Иные характеристики объекта	Правила землепользования и застройки Муниципального образования «Усть-Тымское сельское поселение» Каргасокского района, Томской области»

Раздел 2

Сведения о местоположении границ объекта

1. Система координат МСК-70, зона 2

2. Сведения о характерных точках границ объекта

Обозначение характерных точек границ	Координаты, м		Метод определения координат характерной точки	Средняя квадратическая погрешность положения характерной точки (Mt), м	Описание обозначения точки на местности (при наличии)
	X	Y			
1	2	3	4	5	6
29	680787.60	2380136.10	Картометрический метод	0.1	Закрепление отсутствует
28	680762.40	2380134.50	Картометрический метод	0.1	Закрепление отсутствует
27	680737.16	2380133.54	Картометрический метод	0.1	Закрепление отсутствует
26	680711.93	2380133.20	Картометрический метод	0.1	Закрепление отсутствует
25	680686.75	2380133.45	Картометрический метод	0.1	Закрепление отсутствует
24	680617.74	2380128.11	Картометрический метод	0.1	Закрепление отсутствует
23	680563.99	2380121.50	Картометрический метод	0.1	Закрепление отсутствует
22	680553.98	2380121.67	Картометрический метод	0.1	Закрепление отсутствует
21	680455.33	2380128.94	Картометрический метод	0.1	Закрепление отсутствует
80	680447.64	2380128.16	Картометрический метод	0.1	Закрепление отсутствует
79	680464.47	2379792.21	Картометрический метод	0.1	Закрепление отсутствует
78	680752.21	2379759.49	Картометрический метод	0.1	Закрепление отсутствует
90	680790.19	2380136.45	Картометрический метод	0.1	Закрепление отсутствует
29	680787.60	2380136.10	Картометрический метод	0.1	Закрепление отсутствует

3. Сведения о характерных точках части (частей) границы объекта

Обозначение характерных точек части границы	Координаты, м		Метод определения координат характерной точки	Средняя квадратическая погрешность положения характерной точки (Mt), м	Описание обозначения точки на местности (при наличии)
	X	Y			
1	2	3	4	5	6
-	-	-	-	-	-

План границ объекта



Масштаб 1:3000

- Условные обозначения
- Часть границы, местоположение которой определено при выполнении кадастровых работ
 - - Характерная точка границы, сведения о которой позволяют однозначно определить ее положение на местности
 - Тер. зона 1 - Территориальная зона Тер. зона 2
 - 1 - Обозначение новой характерной точки

Подпись



Дата "___" _____ г.

Место для оттиска печати (при наличии) лица, составившего описание местоположения границ объекта

ГРАФИЧЕСКОЕ ОПИСАНИЕ

местоположения границ населенных пунктов, территориальных зон, особо охраняемых природных территорий, зон с особыми условиями использования территории

Описание местоположения границы "Территориальная зона - П-Производственная "

(наименование объекта, местоположение границ которого описано (далее - объект))

Раздел 1

Сведения об объекте

№ п/п	Характеристики объекта	Описание характеристик
1	2	3
1.	Местоположение объекта	Томская область, район Каргасокский, сельское поселение Усть-Тымское
2.	Площадь объекта +/- величина погрешности определения площади (P +/- Дельта P)	277599 +/- 184 м ²
3.	Иные характеристики объекта	Правила землепользования и застройки Муниципального образования «Усть-Тымское сельское поселение» Каргасокского района, Томской области»

Раздел 2

Сведения о местоположении границ объекта

1. Система координат МСК-70, зона 2

2. Сведения о характерных точках границ объекта

Обозначение характерных точек границ	Координаты, м		Метод определения координат характерной точки	Средняя квадратическая погрешность положения характерной точки (Mt), м	Описание обозначения точки на местности (при наличии)
	X	Y			
1	2	3	4	5	6
29	682216.79	2380399.03	Картометрический метод	0.1	Закрепление отсутствует
30	682228.30	2380748.62	Картометрический метод	0.1	Закрепление отсутствует
31	682510.37	2380943.01	Картометрический метод	0.1	Закрепление отсутствует
32	682439.16	2381031.77	Картометрический метод	0.1	Закрепление отсутствует
33	682303.16	2380953.83	Картометрический метод	0.1	Закрепление отсутствует
34	681849.29	2380726.89	Картометрический метод	0.1	Закрепление отсутствует
35	681688.57	2380613.64	Картометрический метод	0.1	Закрепление отсутствует
36	681752.17	2380549.54	Картометрический метод	0.1	Закрепление отсутствует
37	681958.56	2380674.88	Картометрический метод	0.1	Закрепление отсутствует
29	682216.79	2380399.03	Картометрический метод	0.1	Закрепление отсутствует
38	680544.23	2379392.25	Картометрический метод	0.1	Закрепление отсутствует
39	680540.32	2379395.98	Картометрический метод	0.1	Закрепление отсутствует
40	680446.63	2379485.24	Картометрический метод	0.1	Закрепление отсутствует
41	680420.73	2379520.15	Картометрический метод	0.1	Закрепление отсутствует
42	680417.10	2379525.09	Картометрический метод	0.1	Закрепление отсутствует
43	680211.90	2379801.98	Картометрический метод	0.1	Закрепление отсутствует
44	680192.10	2379608.87	Картометрический метод	0.1	Закрепление отсутствует
45	680085.22	2379226.02	Картометрический метод	0.1	Закрепление отсутствует
46	680510.09	2379293.93	Картометрический метод	0.1	Закрепление отсутствует
38	680544.23	2379392.25	Картометрический метод	0.1	Закрепление отсутствует



Масштаб 1:5000

Условные обозначения

- Часть границы, местоположение которой определено при выполнении кадастровых работ
- - Характерная точка границы, сведения о которой позволяют однозначно определить ее положение на местности
- Тер. зона 1 (2) - Территориальная зона Тер. зона 1
- 1 - Обозначение новой характерной точки

Подпись



Дата " " _____ г.

ГРАФИЧЕСКОЕ ОПИСАНИЕ

местоположения границ населенных пунктов, территориальных зон, особо охраняемых природных территорий, зон с особыми условиями использования территории

Описание местоположения границы "Территориальная зона - Т-зона транспортной инфраструктуры "

(наименование объекта, местоположение границ которого описано (далее - объект))

Раздел 1

Сведения об объекте

№ п/п	Характеристики объекта	Описание характеристик
1	2	3
1.	Местоположение объекта	Томская область, район Каргасокский, сельское поселение Усть-Тымское
2.	Площадь объекта +/- величина погрешности определения площади (Р +/- Дельта Р)	163039 +/- 141 м ²
3.	Иные характеристики объекта	Правила землепользования и застройки Муниципального образования «Усть-Тымское сельское поселение» Каргасокского района, Томской области»

Раздел 2

Сведения о местоположении границ объекта

1. Система координат МСК-70, зона 2

2. Сведения о характерных точках границ объекта

Обозначение характерных точек границ	Координаты, м		Метод определения координат характерной точки	Средняя квадратическая погрешность положения характерной точки (Mt), м	Описание обозначения точки на местности (при наличии)
	X	Y			
1	2	3	4	5	6
29	681125.91	2378662.63	Картометрический метод	0.1	Закрепление отсутствует
30	681183.72	2378858.16	Картометрический метод	0.1	Закрепление отсутствует
31	680433.39	2379060.68	Картометрический метод	0.1	Закрепление отсутствует
32	680373.23	2378864.11	Картометрический метод	0.1	Закрепление отсутствует
33	680584.28	2378797.54	Картометрический метод	0.1	Закрепление отсутствует
29	681125.91	2378662.63	Картометрический метод	0.1	Закрепление отсутствует

3. Сведения о характерных точках части (частей) границы объекта

Обозначение характерных точек части границы	Координаты, м		Метод определения координат характерной точки	Средняя квадратическая погрешность положения характерной точки (Mt), м	Описание обозначения точки на местности (при наличии)
	X	Y			
1	2	3	4	5	6
-	-	-	-	-	-

План границ объекта

МСК 70, зона 2



Масштаб 1:5000

Условные обозначения

- Часть границы, местоположение которой определено при выполнении кадастровых работ
- - Характерная точка границы, сведения о которой позволяют однозначно определить ее положение на местности
- Тер. зона 1 - Территориальная зона Тер. зона 1
- 1 - Обозначение новой характерной точки

Подпись



Дата "___" "___" г.

Место для оттиска печати (при наличии) лица, составившего описание местоположения границ объекта

ГРАФИЧЕСКОЕ ОПИСАНИЕ

местоположения границ населенных пунктов, территориальных зон, особо охраняемых природных территорий, зон с особыми условиями использования территории

Описание местоположения границы "Территориальная зона - Р (ПЛ)-рекреационной зона (природный ландшафт)"

(наименование объекта, местоположение границ которого описано (далее - объект))

Раздел 1

Сведения об объекте

№ п/п	Характеристики объекта	Описание характеристик
1	2	3
1.	Местоположение объекта	Томская область, район Каргасокский, сельское поселение Усть-Тымское
2.	Площадь объекта +/- величина погрешности определения площади (Р +/- Дельта Р)	508258 +/- 141 м ²
3.	Иные характеристики объекта	Правила землепользования и застройки Муниципального образования «Усть-Тымское сельское поселение» Каргасокского района, Томской области»

Раздел 2**Сведения о местоположении границ объекта**

1. Система координат МСК-70, зона 2

2. Сведения о характерных точках границ объекта

Обозначение характерных точек границ	Координаты, м		Метод определения координат характерной точки	Средняя квадратическая погрешность положения характерной точки (Mt), м	Описание обозначения точки на местности (при наличии)
	X	Y			
1	2	3	4	5	6
29	680394.71	2380122.76	Картометрический метод	0.1	Закрепление отсутствует
30	680390.63	2380134.14	Картометрический метод	0.1	Закрепление отсутствует
31	680323.31	2380105.99	Картометрический метод	0.1	Закрепление отсутствует
32	680294.88	2380089.75	Картометрический метод	0.1	Закрепление отсутствует
33	680273.64	2380073.79	Картометрический метод	0.1	Закрепление отсутствует
34	680222.17	2379996.84	Картометрический метод	0.1	Закрепление отсутствует
35	680189.46	2379806.75	Картометрический метод	0.1	Закрепление отсутствует
36	680172.74	2379606.36	Картометрический метод	0.1	Закрепление отсутствует
37	680075.68	2379324.21	Картометрический метод	0.1	Закрепление отсутствует
38	680050.88	2379099.13	Картометрический метод	0.1	Закрепление отсутствует
39	679993.56	2378977.58	Картометрический метод	0.1	Закрепление отсутствует
40	680373.23	2378864.11	Картометрический метод	0.1	Закрепление отсутствует
41	680433.39	2379060.68	Картометрический метод	0.1	Закрепление отсутствует
42	681183.72	2378858.16	Картометрический метод	0.1	Закрепление отсутствует
43	681194.37	2378894.18	Картометрический метод	0.1	Закрепление отсутствует
44	681037.31	2378987.81	Картометрический метод	0.1	Закрепление отсутствует
45	681066.88	2379087.48	Картометрический метод	0.1	Закрепление отсутствует
46	680544.23	2379392.25	Картометрический метод	0.1	Закрепление отсутствует
47	680510.09	2379293.93	Картометрический метод	0.1	Закрепление отсутствует
48	680085.22	2379226.02	Картометрический метод	0.1	Закрепление отсутствует
49	680192.10	2379608.87	Картометрический метод	0.1	Закрепление отсутствует
50	680211.90	2379801.98	Картометрический метод	0.1	Закрепление отсутствует

2. Сведения о характерных точках границ объекта

Обозначение характерных точек границ	Координаты, м		Метод определения координат характерной точки	Средняя квадратическая погрешность положения характерной точки (Mt), м	Описание обозначения точки на местности (при наличии)
	X	Y			
1	2	3	4	5	6
51	680417.10	2379525.09	Картометрический метод	0.1	Закрепление отсутствует
52	680420.73	2379520.15	Картометрический метод	0.1	Закрепление отсутствует
53	680446.63	2379485.24	Картометрический метод	0.1	Закрепление отсутствует
54	680540.32	2379395.98	Картометрический метод	0.1	Закрепление отсутствует
55	680752.21	2379759.49	Картометрический метод	0.1	Закрепление отсутствует
56	680464.47	2379792.21	Картометрический метод	0.1	Закрепление отсутствует
57	680447.64	2380128.16	Картометрический метод	0.1	Закрепление отсутствует
29	680394.71	2380122.76	Картометрический метод	0.1	Закрепление отсутствует

3. Сведения о характерных точках части (частей) границы объекта

Обозначение характерных точек части границы	Координаты, м		Метод определения координат характерной точки	Средняя квадратическая погрешность положения характерной точки (Mt), м	Описание обозначения точки на местности (при наличии)
	X	Y			
1	2	3	4	5	6
-	-	-	-	-	-

План границ объекта

МСК 70, зона 2



Масштаб 1:5000

Условные обозначения

- Часть границы, местоположение которой определено при выполнении кадастровых работ
- - Характерная точка границы, сведения о которой позволяют однозначно определить ее положение на местности
- Тер. зона 1 - Территориальная зона Тер. зона I
- 1 - Обозначение новой характерной точки

Подпись



Дата " " г.

Место для оттиска печати (при наличии) лица, составившего описание местоположения границ объекта

ГРАФИЧЕСКОЕ ОПИСАНИЕ

местоположения границ населенных пунктов, территориальных зон, особо охраняемых природных территорий, зон с особыми условиями использования территории

Описание местоположения границы "Территориальная зона - МФ(Ж,П, Сх) - Многофункциональная зона (жилая, производственная, сельскохозяйственная)

(наименование объекта, местоположение границ которого описано (далее - объект))

Раздел 1

Сведения об объекте

№ п/п	Характеристики объекта	Описание характеристик
1	2	3
1.	Местоположение объекта	Томская область, район Каргасокский, сельское поселение Усть-Тымское
2.	Площадь объекта +/- величина погрешности определения площади (P +/- Дельта P)	916994 +/- 335 м ²
3.	Иные характеристики объекта	Правила землепользования и застройки Муниципального образования «Усть-Тымское сельское поселение» Каргасокского района, Томской области»

Раздел 2

Сведения о местоположении границ объекта

1. Система координат МСК-70, зона 2

2. Сведения о характерных точках границ объекта

Обозначение характерных точек границ	Координаты, м		Метод определения координат характерной точки	Средняя квадратическая погрешность положения характерной точки (Mt), м	Описание обозначения точки на местности (при наличии)
	X	Y			
1	2	3	4	5	6
29	680584.28	2378797.54	Картометрический метод	0.1	Закрепление отсутствует
30	680373.23	2378864.11	Картометрический метод	0.1	Закрепление отсутствует
31	679993.56	2378977.58	Картометрический метод	0.1	Закрепление отсутствует
32	679966.59	2378920.46	Картометрический метод	0.1	Закрепление отсутствует
33	679848.64	2378704.46	Картометрический метод	0.1	Закрепление отсутствует
34	679634.76	2378475.76	Картометрический метод	0.1	Закрепление отсутствует
35	679375.00	2378122.90	Картометрический метод	0.1	Закрепление отсутствует
36	679235.14	2378026.44	Картометрический метод	0.1	Закрепление отсутствует
37	679018.39	2377901.97	Картометрический метод	0.1	Закрепление отсутствует
38	678948.63	2377873.73	Картометрический метод	0.1	Закрепление отсутствует
39	678871.03	2377359.14	Картометрический метод	0.1	Закрепление отсутствует
40	678976.99	2377194.78	Картометрический метод	0.1	Закрепление отсутствует
41	679183.88	2377168.10	Картометрический метод	0.1	Закрепление отсутствует
42	679284.56	2377864.78	Картометрический метод	0.1	Закрепление отсутствует
43	679727.72	2378276.93	Картометрический метод	0.1	Закрепление отсутствует
44	680132.75	2377966.46	Картометрический метод	0.1	Закрепление отсутствует
45	680458.43	2378383.26	Картометрический метод	0.1	Закрепление отсутствует
29	680584.28	2378797.54	Картометрический метод	0.1	Закрепление отсутствует
46	680391.25	2380134.40	Картометрический метод	0.1	Закрепление отсутствует
47	680390.63	2380134.14	Картометрический метод	0.1	Закрепление отсутствует
48	680394.71	2380122.76	Картометрический метод	0.1	Закрепление отсутствует
49	680455.33	2380128.94	Картометрический метод	0.1	Закрепление отсутствует

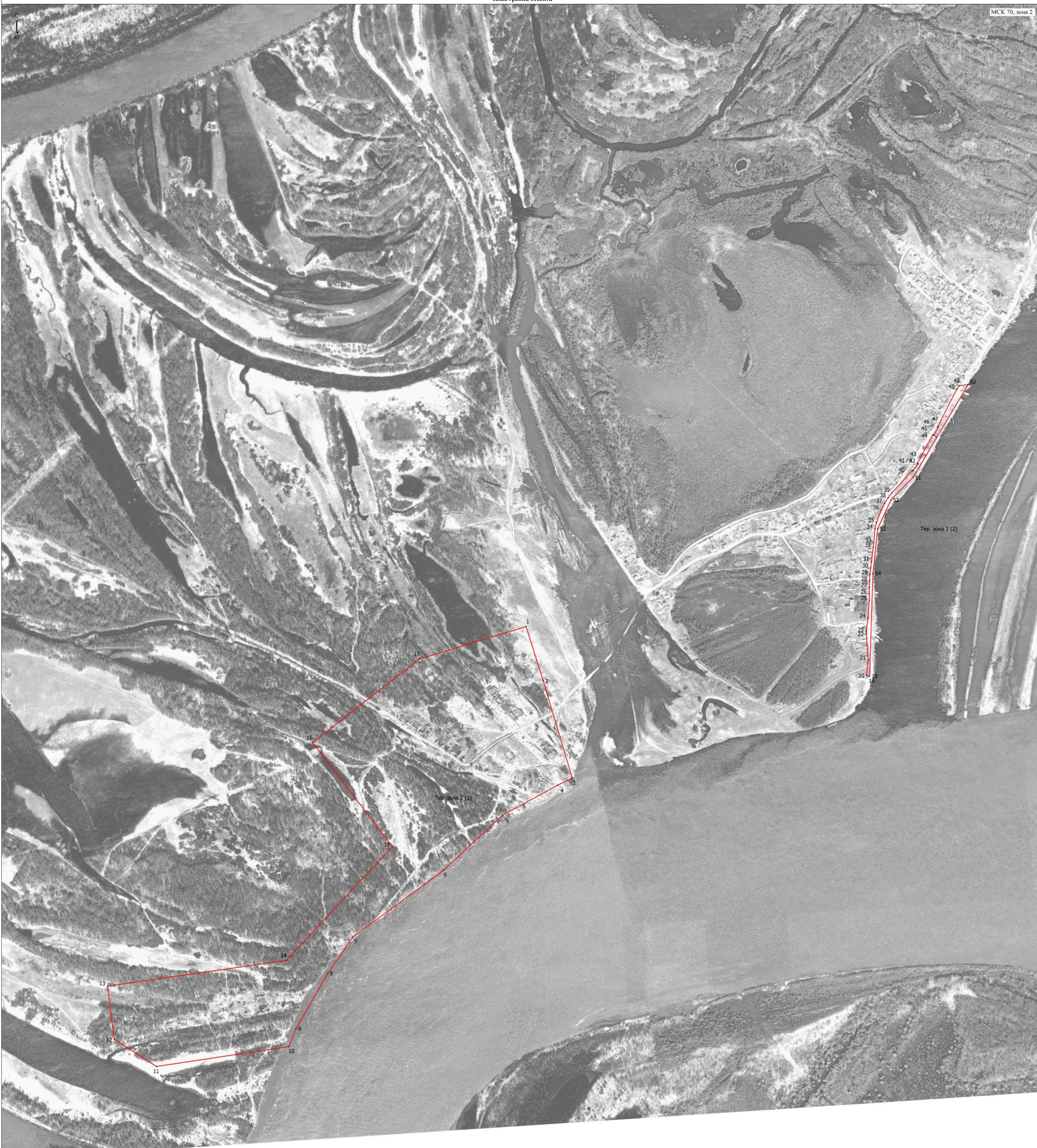
2. Сведения о характерных точках границ объекта					
Обозначение характерных точек границ	Координаты, м		Метод определения координат характерной точки	Средняя квадратическая погрешность положения характерной точки (Mt), м	Описание обозначения точки на местности (при наличии)
	X	Y			
1	2	3	4	5	6
50	680553.98	2380121.67	Картометрический метод	0.1	Закрепление отсутствует
51	680563.99	2380121.50	Картометрический метод	0.1	Закрепление отсутствует
52	680617.74	2380128.11	Картометрический метод	0.1	Закрепление отсутствует
53	680686.75	2380133.45	Картометрический метод	0.1	Закрепление отсутствует
54	680711.93	2380133.20	Картометрический метод	0.1	Закрепление отсутствует
55	680737.16	2380133.54	Картометрический метод	0.1	Закрепление отсутствует
56	680762.40	2380134.50	Картометрический метод	0.1	Закрепление отсутствует
57	680787.60	2380136.10	Картометрический метод	0.1	Закрепление отсутствует
58	680812.79	2380138.95	Картометрический метод	0.1	Закрепление отсутствует
59	680839.06	2380142.46	Картометрический метод	0.1	Закрепление отсутствует
60	680894.35	2380149.29	Картометрический метод	0.1	Закрепление отсутствует
61	680912.71	2380151.15	Картометрический метод	0.1	Закрепление отсутствует
62	680964.43	2380155.68	Картометрический метод	0.1	Закрепление отсутствует
63	680990.43	2380161.34	Картометрический метод	0.1	Закрепление отсутствует
64	681038.16	2380180.26	Картометрический метод	0.1	Закрепление отсутствует
65	681063.55	2380192.25	Картометрический метод	0.1	Закрепление отсутствует
66	681085.48	2380206.51	Картометрический метод	0.1	Закрепление отсутствует
67	681105.54	2380222.00	Картометрический метод	0.1	Закрепление отсутствует
68	681192.80	2380301.49	Картометрический метод	0.1	Закрепление отсутствует
69	681191.08	2380303.84	Картометрический метод	0.1	Закрепление отсутствует
70	681218.27	2380323.32	Картометрический метод	0.1	Закрепление отсутствует
71	681219.86	2380320.70	Картометрический метод	0.1	Закрепление отсутствует
72	681330.82	2380381.09	Картометрический метод	0.1	Закрепление отсутствует
73	681328.83	2380384.33	Картометрический метод	0.1	Закрепление отсутствует
74	681361.41	2380401.90	Картометрический метод	0.1	Закрепление отсутствует

2. Сведения о характерных точках границ объекта

Обозначение характерных точек границ	Координаты, м		Метод определения координат характерной точки	Средняя квадратическая погрешность положения характерной точки (Mt), м	Описание обозначения точки на местности (при наличии)
	X	Y			
1	2	3	4	5	6
75	681362.74	2380399.45	Картометрический метод	0.1	Закрепление отсутствует
76	681508.95	2380474.24	Картометрический метод	0.1	Закрепление отсутствует
77	681523.02	2380484.28	Картометрический метод	0.1	Закрепление отсутствует
78	681526.42	2380517.67	Картометрический метод	0.1	Закрепление отсутствует
79	681166.52	2380304.85	Картометрический метод	0.1	Закрепление отсутствует
80	681078.26	2380218.45	Картометрический метод	0.1	Закрепление отсутствует
81	680965.85	2380166.18	Картометрический метод	0.1	Закрепление отсутствует
82	680791.31	2380147.58	Картометрический метод	0.1	Закрепление отсутствует
46	680391.25	2380134.40	Картометрический метод	0.1	Закрепление отсутствует

3. Сведения о характерных точках части (частей) границы объекта

Обозначение характерных точек части границы	Координаты, м		Метод определения координат характерной точки	Средняя квадратическая погрешность положения характерной точки (Mt), м	Описание обозначения точки на местности (при наличии)
	X	Y			
1	2	3	4	5	6
-	-	-	-	-	-



Масштаб 1:5000

Условные обозначения

- Часть границы, местоположение которой определено при выполнении кадастровых работ
- Характерная точка границы, сведения о которой позволяют однозначно определить ее положение на местности
- Территориальная зона Тер. зона 6
- Обозначение новой характерной точки

